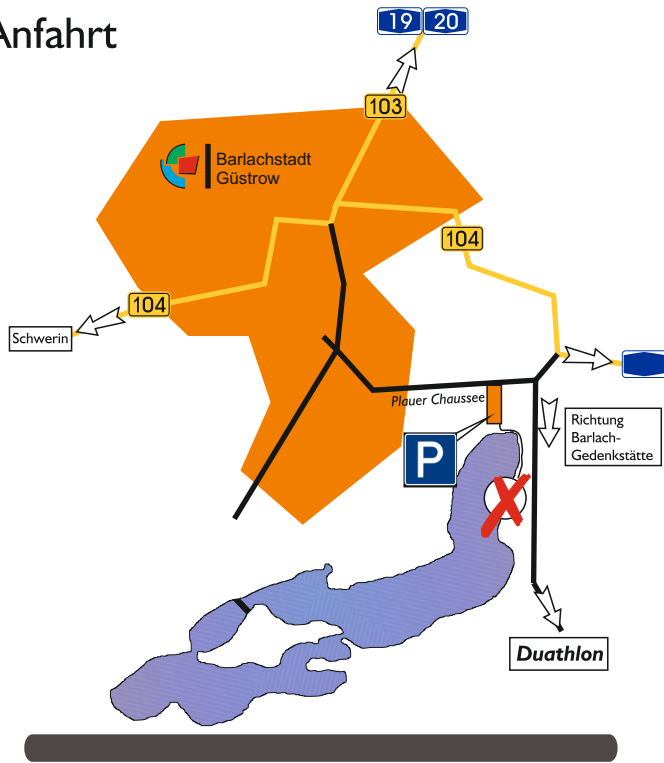


Anfahrt




OFEN- UND KAMINBAU
ANDREA MIZERA


ingenieurbüro
GERRY WEHRLE


Glaerke
Pflanzen & Gärten


**Stadtwerke
Güstrow**
Mehr als Energie für Sie.
www.stadtwerke-guestrow.de



46. Stadtwerke Güstrow
Inselelauf
Samstag 8. Juni 2024

1,2 km
5 km
10 km

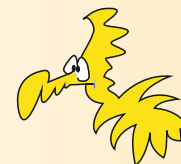

Trifun
Güstrow


LAUFCUP
2024


**Stadtwerke
Güstrow**
Mehr als Energie für Sie.
www.stadtwerke-guestrow.de

AUSSCHREIBUNG



01 Ausrichter / Veranstalter

Tri Fun Güstrow e.V.

02 Landesverband

Leichtathletikverband M/V e.V.

03 Organisationsleitung

Ralf Buchner

04 Veranstaltungsort

Güstrower Insee,
Heidberg 2, 18273 Güstrow

05 Datum / Uhrzeit

8. Juni 2024, 10 Uhr

06 Strecken

1,2km / 5km / 10km

07 Startberechtigung

Jede(r) ausreichend trainierte Läufer(in),
gemäß Bestimmungen des DLV.

1,2km: 6-12 Jahre (Jahrgänge 2018-2012)

5km: ab 10 Jahre (ab Jahrgang 2014)

10km ab 14 Jahre (ab Jahrgang 2010)

08 Wertungen

5km / 10km:

Gesamtwertung (m/w): Platz 1-3, sowie
Platz 1-3 der Altersklassen gemäß DLV

1,2km:

Platz 1-6 der Altersklassen gemäß DLV

Laufcup:

Der 46. Inseeelauf ist auf der 10km-Strecke
Wertungslauf des Laufcups MV.

Für Jugendliche der Klassen U14, U16 und
U18 wird der Laufcup MV auf der 5km-
Strecke ausgetragen.

Für Kinder der Klassen U10 und U12 wird der
Laufcup auf der 1,2km-Strecke ausgetragen.

Mehr Informationen dazu auf www.lvmv.de



LAUFCUP
2024

10 Startgebühr

bis 31.05.2024

1,2km: 4 EUR

5km: 8 EUR

10km: 12 EUR

ab 01.06.2024 (inkl. 3 EUR

Nachmeldegebühr)

1,2km: 7 EUR

5km: 11 EUR

10km: 15 EUR

Bankverbindung

Kontoinhaber: Tri Fun Güstrow eV

IBAN: DE56 1305 0000 0201 0965 44

BIC: NOLADE21ROS

09 Anmeldung

Nur online bis 07.Juni 2024, 18:00 Uhr.
(oder bis Erreichen des Teilnahmelimits)

Nur bei Anmeldung bis 31.05.2024
erhalten die Teilnehmer personalisierte
Startnummern.

Nachmeldungen am Wettkampftag sind nicht
möglich.

Meldebestätigung: Bei Online-Anmeldung
erhalten Sie eine Bestätigung sowohl über
den Eingang Ihrer Anmeldung als auch bei
Eingang der Startgebühr.

Melderegistrierung: erfolgt nur bei Eingang
der vollständig ausgefüllten Meldung und
der Startgebühr.

Meldeschluss: 07.06.2024 18:00 Uhr

Melde- und Starterlimit:

1,2km: 100 Teilnehmer

5km: 100 Teilnehmer

10km: 200 Teilnehmer

www.trifun.de